

# Nachweis

## Luftschalldämmung von Bauteilen

### Prüfbericht

Nr. 15-001312-PR01  
(PB M06-A01-04-de-02)

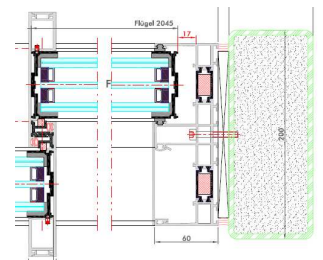


Auftraggeber	Keller AG/SA Route de Wilwerdange 38-40 9911 Troisvierges Luxemburg
Produkt	Schiebetür, einflügelig, Festfeld als festgestellter Flügel
Bezeichnung	minimal windows®4+
Außenmaß (b x h)	4190 mm x 2980 mm
Material	Aluminium-Kunststoff-Verbundprofile
Öffnungsart	Schema A
Falzdichtungen	1 Aussendichtung, 1 Innendichtung, 2 Mittelstoßdichtungen
Füllung	Mehrscheiben-Isolierglas, 8VSG/12/6ESG/12/12VSGSC
Besonderheiten	-/-

#### Grundlagen

EN ISO 10140-1: 2010  
+A1: 2012 + A2:2014  
EN ISO 10140-2: 2010  
EN ISO 717-1: 2013  
Ersetzt Prüfbericht 15-001312-PR01 (PB M06-A01-04-de-01) vom 08.09.2015

#### Darstellung



#### Verwendungshinweise

Dieser Prüfbericht dient zum Nachweis der Luftschalldämmung eines Bauteils.

Für Deutschland gilt

-  $R_{w,R}$  nach DIN 4109:  
( $R_w$  entspricht  $R_{w,P}$ ,  
 $R_{w,R} = R_{w,P} - 2$  dB)

#### Gültigkeit

Die genannten Daten und Ergebnisse beziehen sich ausschließlich auf den geprüften und beschriebenen Probekörper.

Die Prüfung der Schalldämmung ermöglicht keine Aussage über weitere leistungs- und qualitätsbestimmenden Eigenschaften der vorliegenden Konstruktion.

#### Veröffentlichungshinweise

Es gilt das ift-Merkblatt „Bedingungen und Hinweise zur Verwendung von ift-Prüfdokumentationen“.

Das Deckblatt kann als Kurzfassung verwendet werden.

#### Inhalt

Der Nachweis umfasst insgesamt 17 Seiten

- 1 Gegenstand
  - 2 Durchführung
  - 3 Einzelergebnisse
  - 4 Verwendungshinweise
- Messblatt (1 Seite)

Bewertetes Schalldämm-Maß  $R_w$   
Spektrum-Anpassungswerte C und  $C_{tr}$



$$R_w (C; C_{tr}) = 43 (-1; -5) \text{ dB}$$

ift Rosenheim  
11.09.2015

Bernd Saß

Bernd Saß, Dipl.-Ing. (FH)  
Stv. Prüfstellenleiter  
Bauakustik

Henning Mörchen

Henning Mörchen, Dipl.-Ing. (FH)  
Prüfingenieur  
Bauakustik